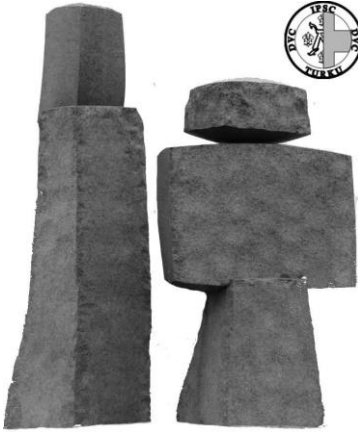


Virgin Games 2018



Stage 1

Bay 1.1, SAOF 90° + 90°

Type : Long course

Procedure:

Shoot all targets.

Targets: 15 IPSC-target, 2 N/S-target

Minimum rounds: 30 shot

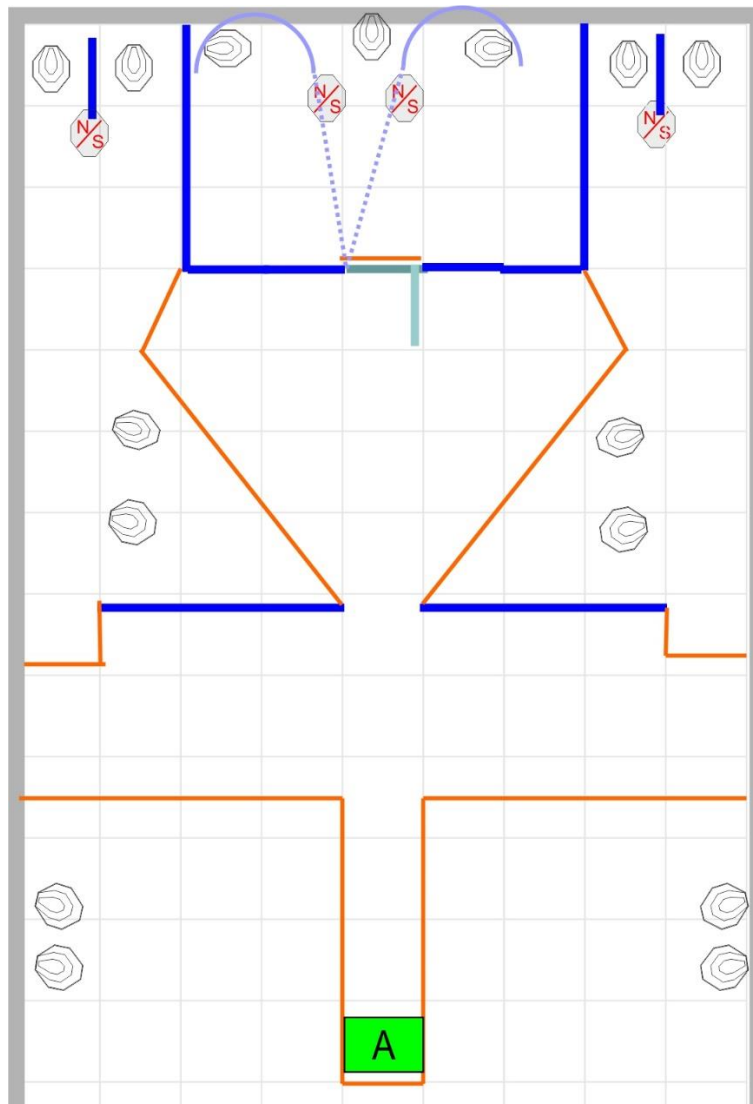
Maximum Points: 150

Gun ready: Option 1

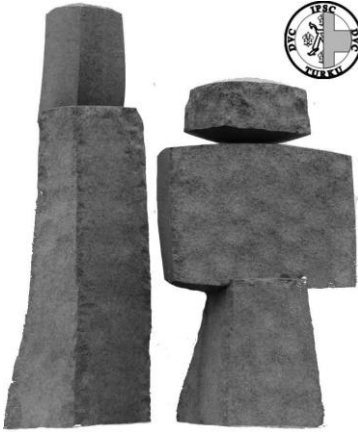
Start position: Normal Standing at area A

Time starts at: Audible signal

Range: 1-8 m



Virgin Games 2018



Stage 2

Bay 1.3. A, SAOF 90° + 90°, Firing Angle to back berm.

Type : Medium course

Procedure:

Shoot two shot to every target, change magazine and shoot two shot to every target .

Targets: 3 IPSC-target

Minimum rounds: 12 shot

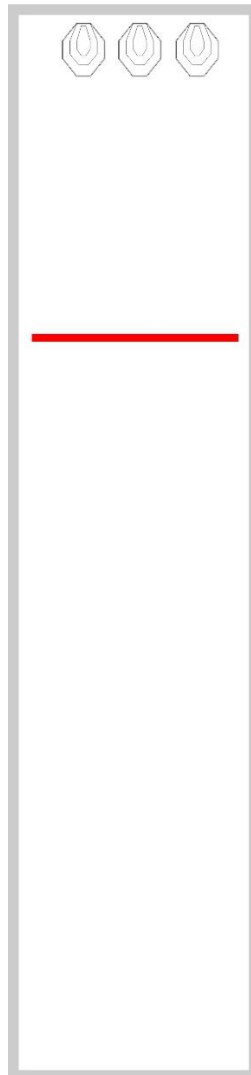
Maximum Points: 60

Gun ready: Option 1

Start position: Normal Standing behind line backward

Time starts at: Audible signal

Range: 10 m



Virgin Games 2018



Stage 3

Bay 1.3. A, SAOF 90° + 90°, Firing Angle to back berm.

Type : Medium course

Procedure:

Shoot two shot to every target, change magazine and shoot two shot to every target .

Targets: 3 IPSC-target

Minimum rounds: 12 shot

Maximum Points: 60

Gun ready: Option 1

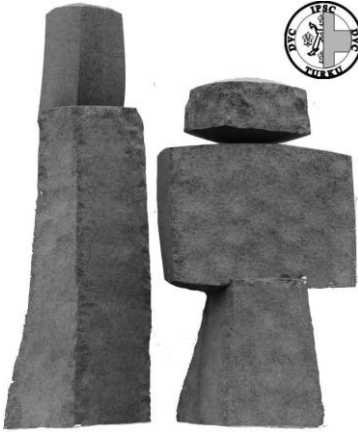
Start position: Normal Standing behind line backward

Time starts at: Audible signal

Range: 30 m



Virgin Games 2018



Stage 4

Bay 1.3. B, SAOF $90^\circ + 90^\circ$, Firing Angle to back berm.

Type : Medium course

Procedure:

Shoot all targets.

Targets: 2 IPSC-target, 5 IPSC mini Target

Minimum rounds: 14 shot

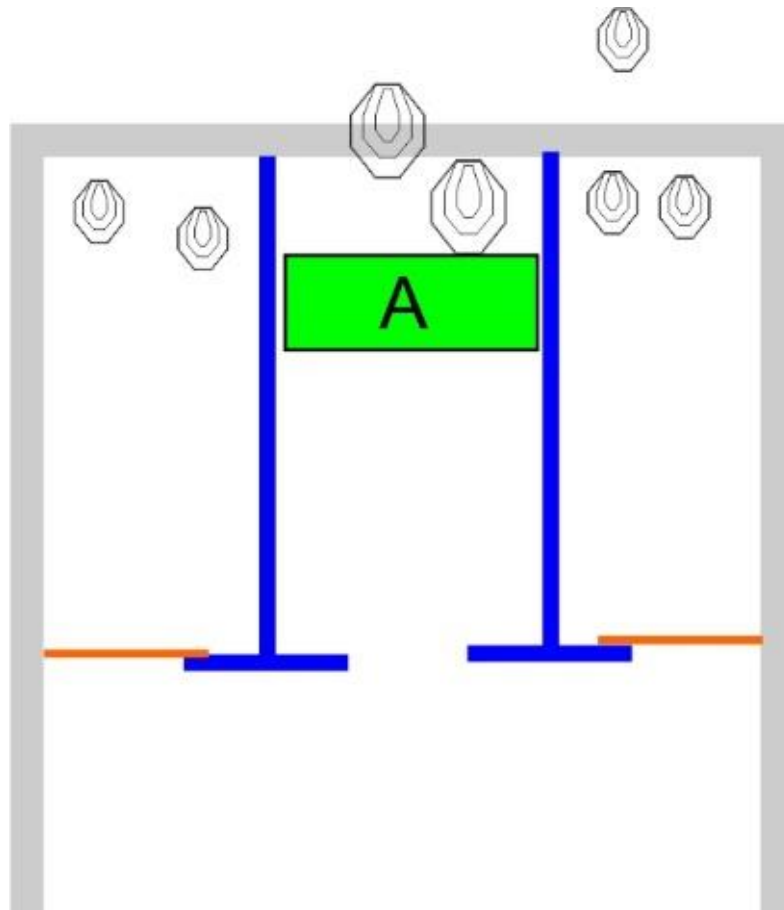
Maximum Points: 70

Gun ready: Option 1

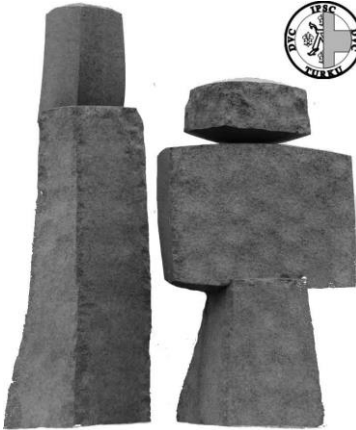
Start position: Normal Standing at are A

Time starts at: Audible signal

Range: 1-3 m



Virgin Games 2018



Stage 5

Bay 1.3. B, SAOF 90° + 90°, Firing Angle to back berm.

Type : Medium course

Procedure:

Shoot all targets.

Targets: 2 IPSC-target, 5 IPSC mini Target

Minimum rounds: 14 shot

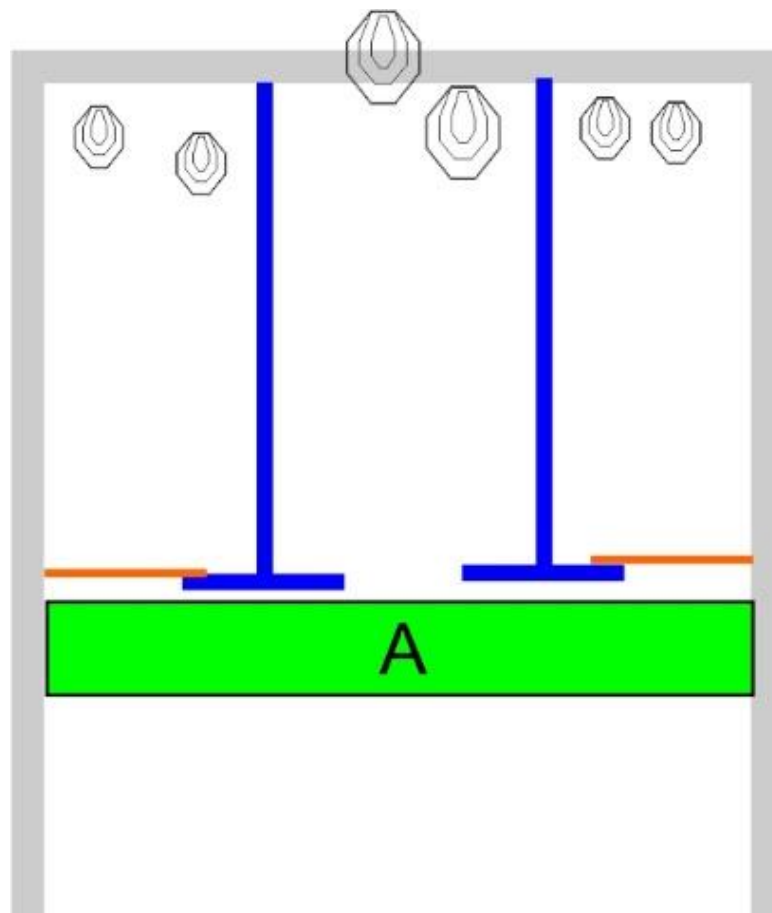
Maximum Points: 70

Gun ready: Option 1

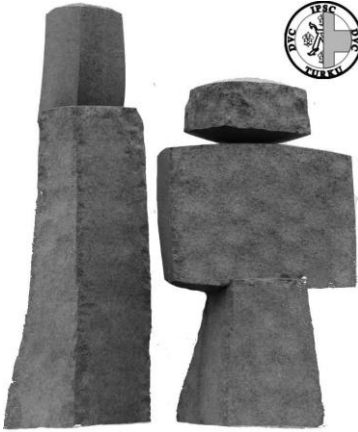
Start position: Normal Standing at are A

Time starts at: Audible signal

Range: 3-4 m



Virgin Games 2018



Stage 6

Bay 2.1. A, SAOF 90° + 90°, Firing Angle to back berm.

Type : Medium course

Procedure:

Shoot all targets.

Targets: 2 IPSC-target, 5 IPSC mini Target, 2 Mini NS-targets

Minimum rounds: 14 shot

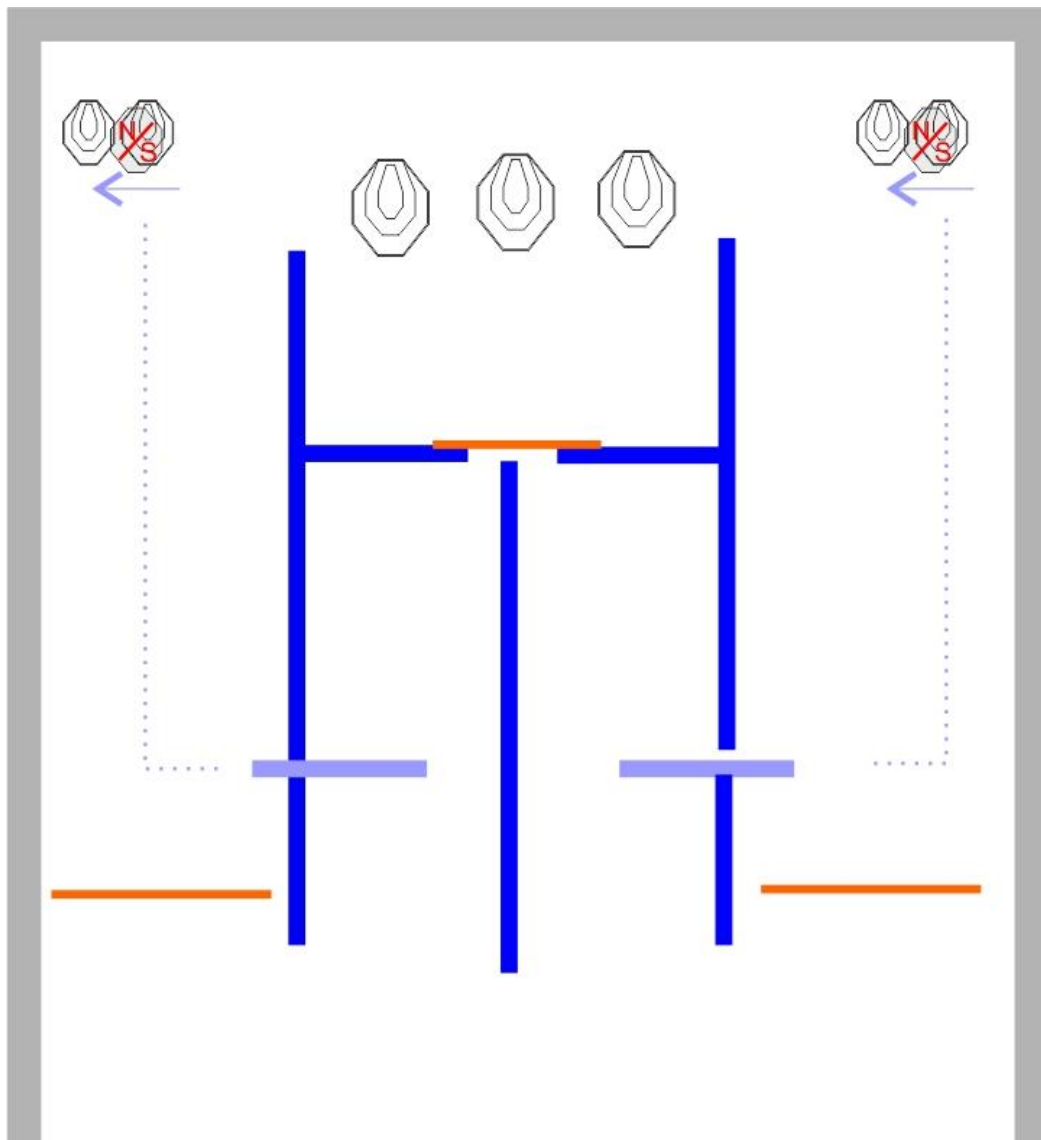
Maximum Points: 70

Gun ready: Option 1

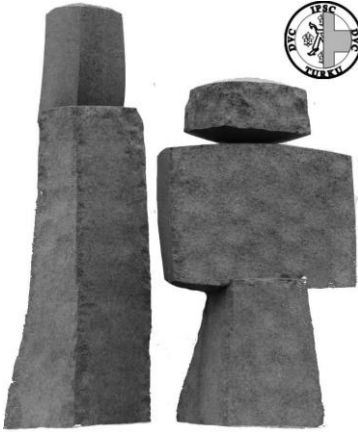
Start position: Normal Standing

Time starts at: Audible signal

Range: 2-5 m



Virgin Games 2018



Stage 7

Bay 2.1. A , SAOF 90° + 90° , Firing Angle to back berm.

Type : Medium course

Procedure:

Shoot all targets.

Targets: 2 IPSC-target, 5 IPSC mini Target

Minimum rounds: 14 shot

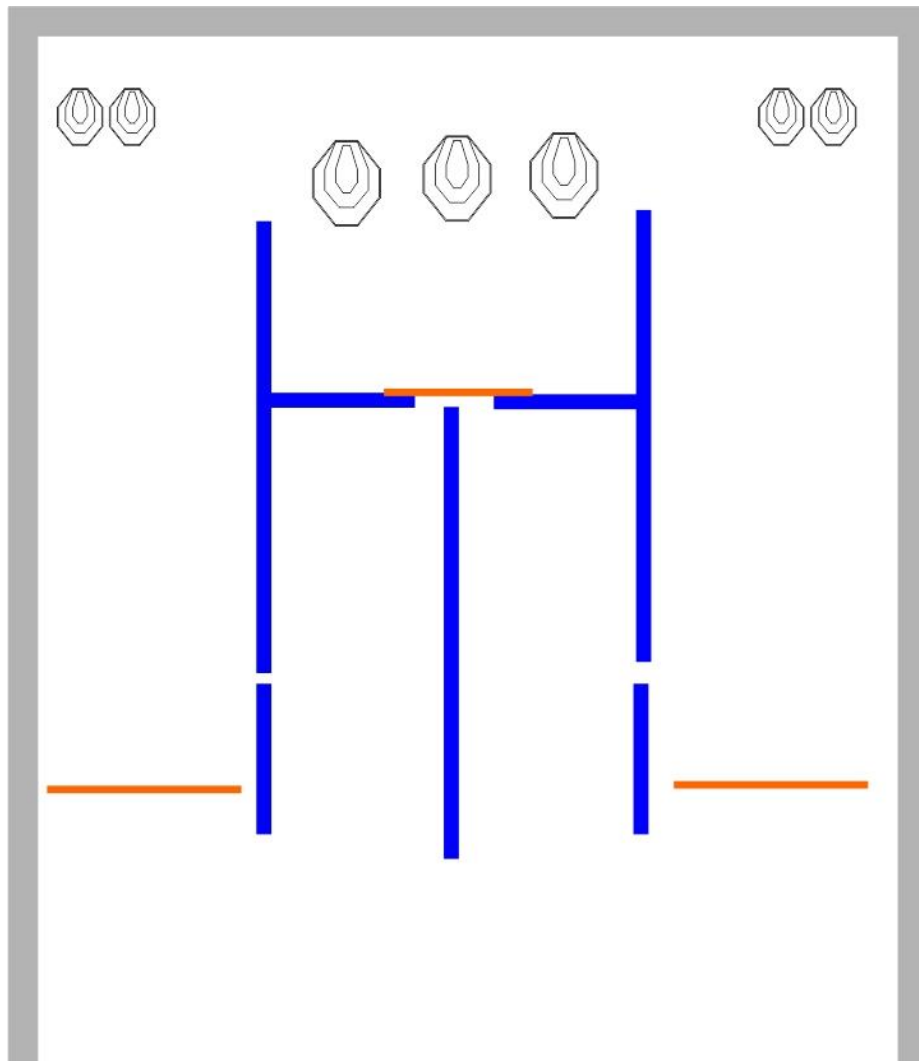
Maximum Points: 70

Gun ready: Option 1

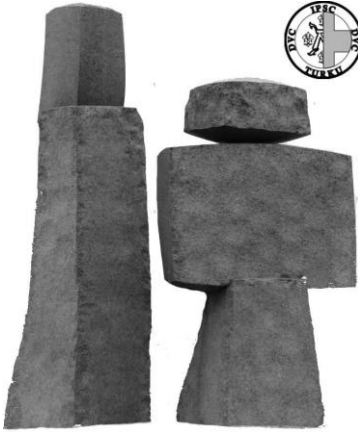
Start position: Normal Standing

Time starts at: Audible signal

Range: 2-5 m



Virgin Games 2018



Stage 8

Bay 2.1. B , SAOF 90° + 90°, Firing Angle to back or side berm.

Type : Short Course

Procedure:

Shoot all targets. Target 1 and 2 are disappearing targets.

Targets: 6 IPSC-target, 2 N/S-target

Minimum rounds: 12 shot

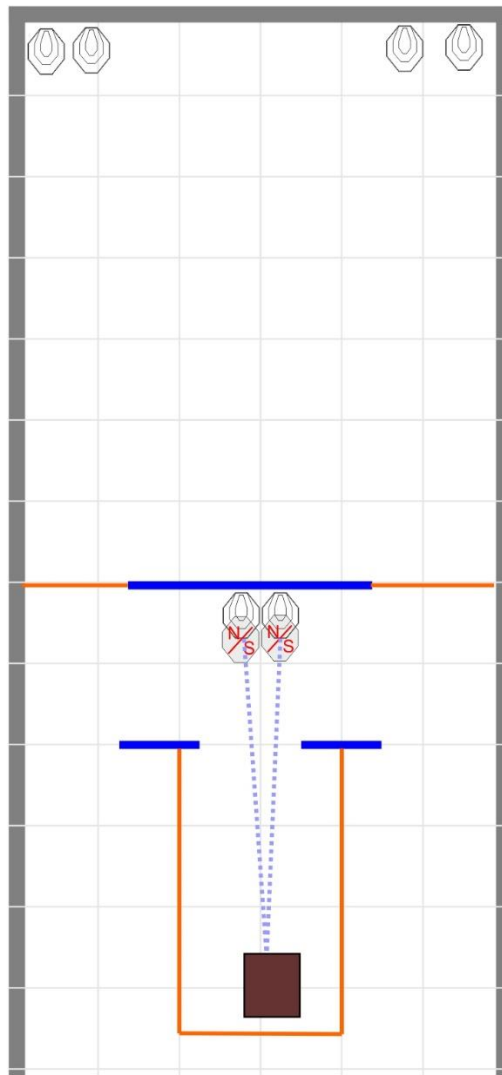
Maximum Points: 60

Gun ready: Option 2, lay flat in the table

Start position: Sitting at chair

Time starts at: Audible signal

Range: 5-7 m

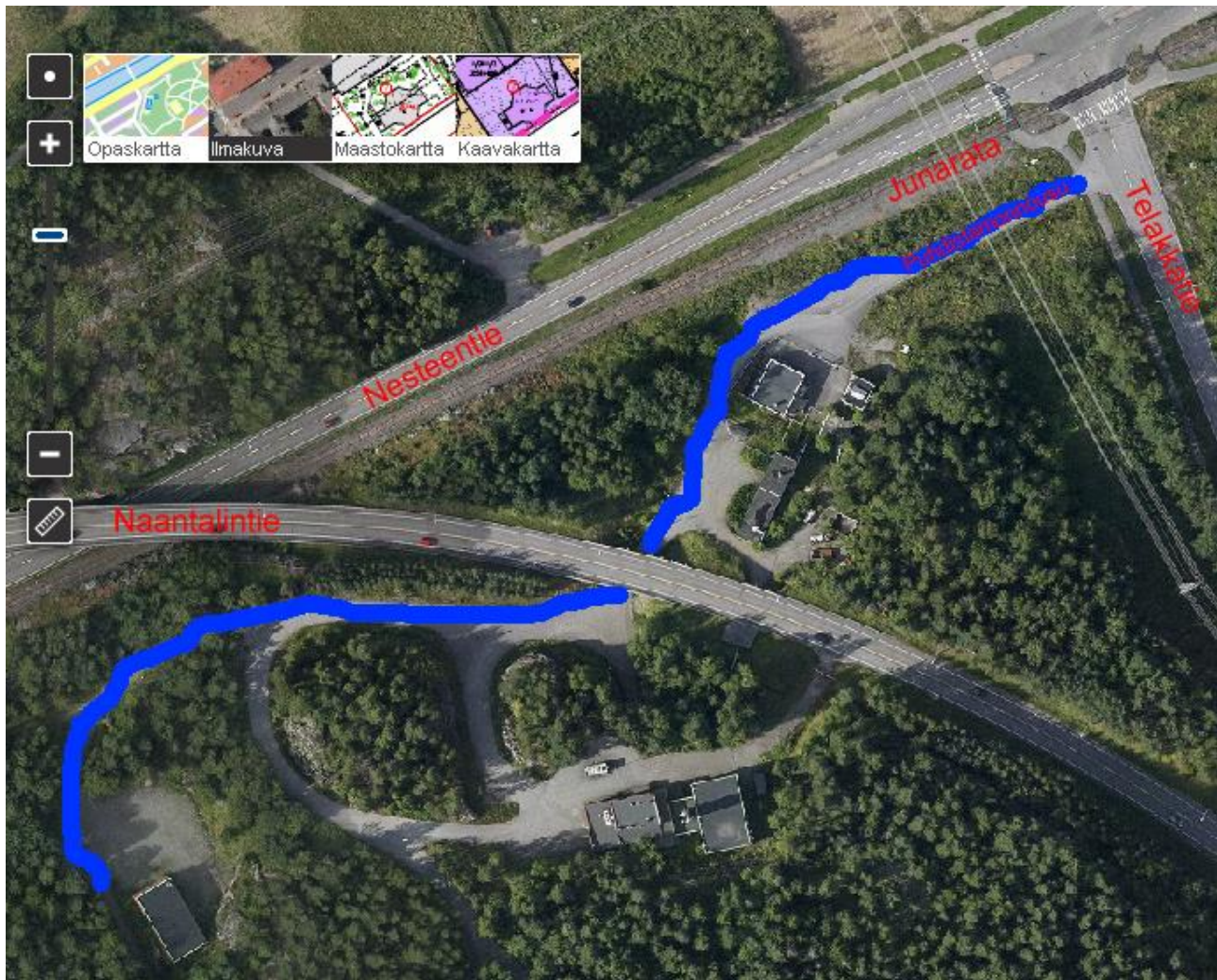


Temppeleivuori, rataohjeita

Ajo- pysäköinti- ja kulkuohjeet Temppeleivuoren ampumaradalle.

Ajo-ohje

Kulku ampumaradan sisään tapahtuu Puhdistamonnousua pitkin. Ensin alitetaan Turku-Naantalitie, jonka jälkeen kaarretaan oikealla vastamäkeen. Tie kääntyy vasemmalle, mutta radalle pääsee ajamalla suoraan jyrkästi alas taittuvaa ja hiekkapintaiseksi muuttuvaa tietä. Kohdassa jossa tie taittuu alapäin on tehty kaivuutöitä, mutta suojakaiteiden asentaminen ei tunnuttu olevan urakoitsijan päällimmäisiä asioita. Opasteina TSMU Extreme Arena opasteet.



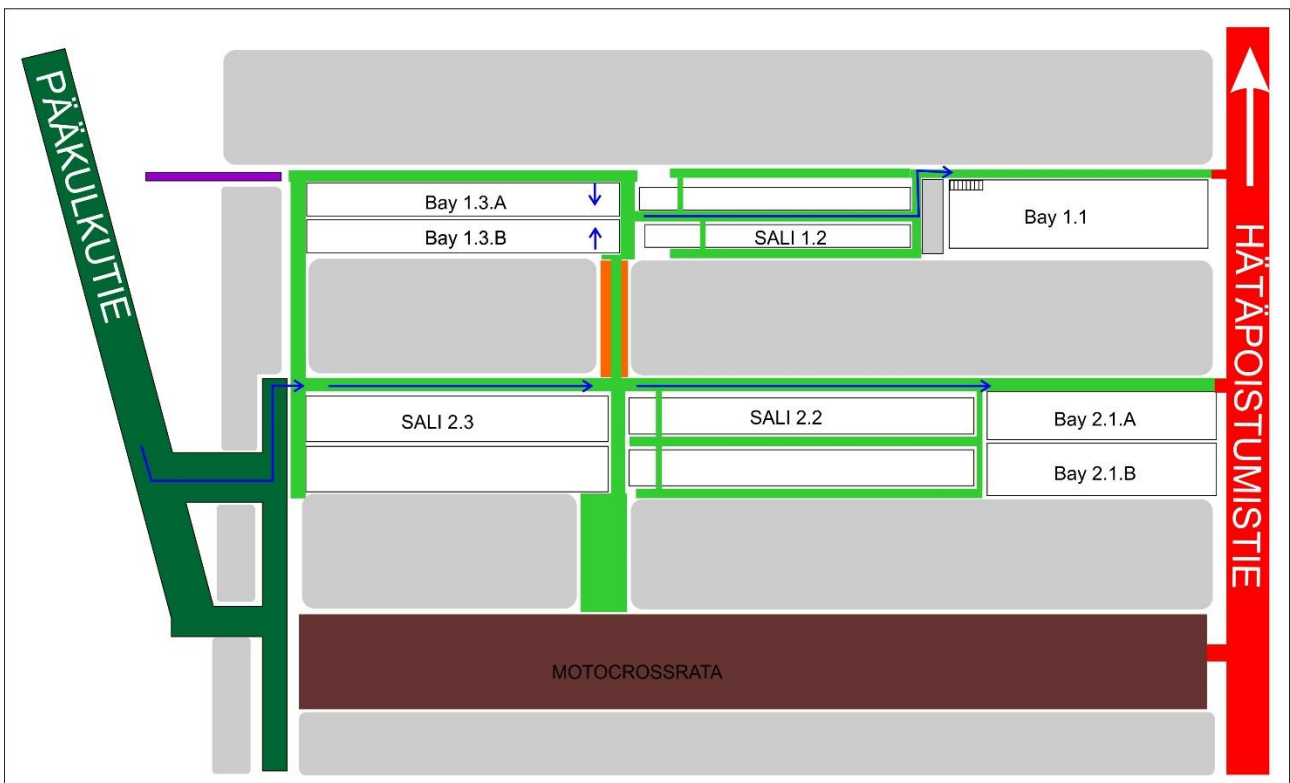
Pysäköintiohje

Tunnelin ajotien edessä oleva pysäköintialue on varattu Motocrossradan käyttäjille ja heidän pitkille pakettiauto-perävaunuyhdistelmilleen. Aivan ajotien alussa on vasemmalla puolella pieni levennys johon mahtuu vinoparkkiin 2-4 henkilöautoa. Tähän voi pysäköidä muun liikenteen huomioon ottaen. Toinen mahdollinen paikka pysäköimiseen on tiilirakennuksen sivulla, mahdollisimman pitkälle, edelleenkin muut huomioiden. Liikennemerkki joka kieltää pysähtymisen ison nosto-oven eteen tarkoittaa tällä kertaa sitä ettei oven eteen saa pysäköidä.



Kulkuohje tunnelissa

Tunnelin sisällä radalle pääsee kääntymällä kahdesti vasemmalle ja sen jälkeen nousemalla Bajamajan oikealla puolella olevia portaita ylös allastasolle.



	Bay 1.1	Bay 1.3 A		Bay 1.3.B		Bay 2.1.A		Bay 2.1.B	
	Stage 1	Stage 2	Stage 3	Stage 4	Stage 5	Stage 6	Stage 7	Stage 8	
Squad 1	9.00	9:45	10:30	11:15	12:00	12:45	13:30	14:15	
Squad 2	14:15	9.00	9:45	10:30	11:15	12:00	12:45	13:30	
Squad 3	12:45	13:30	14:15	9.00	9:45	10:30	11:15	12:00	
Squad 4	11:15	12:00	12:45	13:30	14:15	9.00	9:45	10:30	
Squad 5	9:45	10:30	11:15	12:00	12:45	13:30	14:15	9.00	

Ottakaa suojalasit, jotka suojaavat myös sivulta tulevia sirpaleita vastaan. Meillä ei ole kokemuksia siitä, että radalla muodostuisi sen enempää siruja kuin ulkonakaan, mutta ulkona sirut leviävät laajemmalle joten tämä on mahdollista.

Radalla on Baja-Maja jonka ylläpito on crossareiden hallussa, vaikka olemmekin siivonneet moisen hökötyksen suosittelemme Raision Neste aseman siistejä vessoja. 😊