

# Jäsentiedote 7/2017

## Seuran viikkoharjoitukset

Talvikauden harjoitukset potkaistaan liikkeelle ensi torstaina 12.10.2017 Risto Anttilan johdolla Temppelevuoren ampumaradalla. Toistaiseksi käytössä on vain yksi rata, mutta siten olemme aikoinaan pärjänneet vuosia. Harjoitukset alkavat kello 18:00, mutta rakentamisapu on aina paikallaan. Muista pysäköintiohjeet.

## Ratatakoita

Ensi sunnuntaina 15.10.2017 kello 10:00 alkaen Honkasen Ville järjestää taas kumimattobileet osoitteessa Rautatehtaankatu, Honkasen tallit. Teemana on pestä ja leikata kumikattoja salien 1.3 A ja B sekä 2.1 A ja B tarpeisiin. salin 1.3. portaat ovat kahden askelman päässä valmiista. Pesu, roiskesuojat ja poliisin hyväksyntä sekä lisävalaistus puuttuvat. Salista 2.1. puuttuu edellisten lisäksi portaat ja luodinkestävä turvaovi. Tämän jälkeen ampumapaikkoja on viisi. Ilmoittautumiset [vhonkane@gmail.com](mailto:vhonkane@gmail.com) tai 0503391811.

## Peruskurssi 2/2017

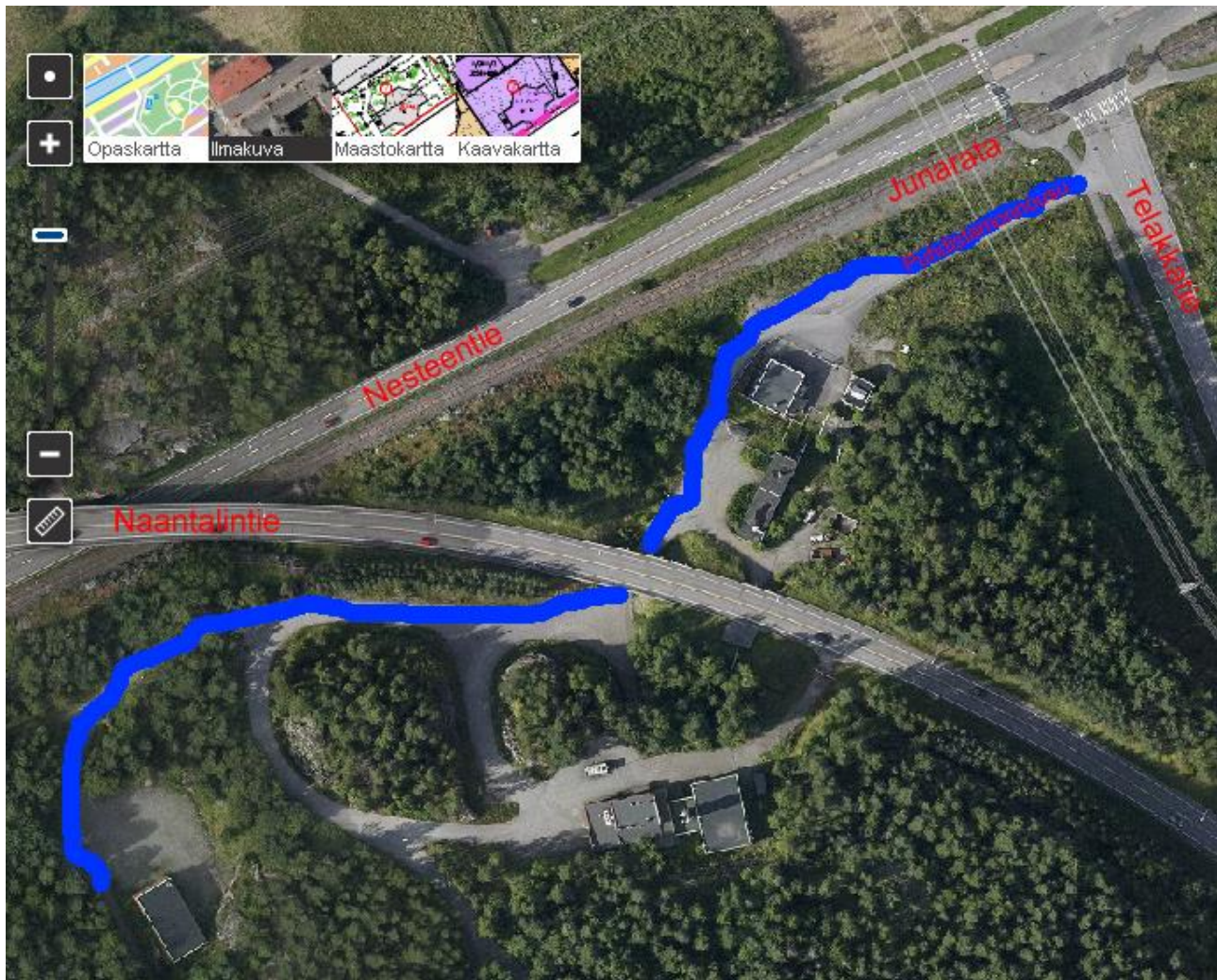
Temppelevuoren myötä voimme pitää useampia peruskursseja. Vuoden 2017 toinen peruskurssi järjestetään aika välillä 28.10-11.11.2017 entiseen tapaan. Kurssin johtajana toimii Sakari Rapakko. Mikäli joku sellainen tuttavasi, jota voit suositella kurssille, on kiinnostunut asiasta niin välitä tietoa. Entiseen tapaan tarvitaan tuomaristatuksen omaavia kouluttajia. Ilmoittaudu [tipsc@tipsc.fi](mailto:tipsc@tipsc.fi)

# Temppelivuori, rataohjeita

Ajo- pysäköinti- ja kulkuohjeet Temppelivuoren (toivottavasti) tulevalle ampumaradalle.

## Ajo-ohje

Ajo ampumaradan sisään tapahtuu Puhdistamonnousua pitkin. Ensin alitetaan Turku-Naantalitie jonka jälkeen kaarretaan oikealla vastamäkeen. Tie kääntyy vasemmalle, mutta radalle pääsee ajamalla suoraan jyrkästi alas taittuvaa ja hiekkapintaiseksi muuttuvaa tietä. Opasteina TSMU Extreme Arena opasteet.



## Pysäköintiohje

Tunnelin ajotien edessä oleva pysäköintialue on varattu Motocrossradan käyttäjille ja heidän pitkille pakettiauto-perävaunuyhdistelmilleen. Aivan ajotien alussa on vasemmalla puolella pieni levennys johon mahtuu vinoparkkiin 2-4 henkilöautoa. Tähän voi pysäköidä muun liikenteen huomioon ottaen. Toinen mahdollinen paikka pysäköimiseen on tiilirakennuksen sivulla, mahdollisimman pitkälle, edelleenkin muut huomioiden. Liikennemerkki joka kieltää pysähtymisen ison nosto-oven eteen tarkoittaa tällä kertaa sitä ettei oven eteen saa pysäköidä.



### Kulkuohje tunnelissa

Tunnelin sisällä radalle pääsee kääntymällä kahdesti vasemmalle ja sen jälkeen nousemalla Bajamajan oikealla puolella olevia portaita ylös allastasolle. Tämän hetken painopiste on allas 1.1 joka on kuvan oikeassa yläreunassa.

